

ที่พักแนะนำใกล้มหาวิทยาลัยเชียงใหม่

Recommended Accommodation nearby the venue



แผนที่โดยรวม

1. Tuck Me In

📍 หลังมหาวิทยาลัยเชียงใหม่ ในซอยวัดอุโมงค์ 4 จากปากซอยประมาณ 100 เมตร

ข้อดี : 1. ใกล้ 7-11 (อยู่หน้าปากซอย)

2. การเดินทางมาคณะวิทยาศาสตร์ สามารถเดินจากที่พักมาขึ้นรถ ชส.มช. (รถม่วง) ได้ที่อาคารจอดรถ

S1 ระยะทางประมาณ 200 เมตร

3. อยู่ใกล้ร้านอาหาร ซุปเปอร์มาร์เก็ต ร้านกาแฟ และตลาดหลังมอ(ฝั่งรั้วมหาวิทยาลัย)

ข้อเสีย : 1. การเดินต้องระมัดระวังรถ เนื่องจากซอยแคบ

2. ซอยนี้มีรถสัญจรไปมาอยู่เสมอ อาจมีเสียงรบกวนยามวิกาล

ราคา : 1,200-1,400 บาท/คืน (เว็บไซต์ที่พัก)



## 2. U Sleep Chiang Mai

📍 หลังมหาวิทยาลัยเชียงใหม่ ในซอยวัดอุโมงค์ 4 จากปากซอยประมาณ 150 เมตร (เลย Tuck Me In เข้าไปในซอย)

ข้อดี : 1. ใกล้ 7-11 (หน้าปากซอย 1 ที และอีกที่อยู่ข้าง ๆ โรงแรม)

2. การเดินทางมาคณะวิทยาศาสตร์ สามารถเดินจากที่พิกมาขึ้นรถ ขส.มช. (รถม่วง) ได้ที่อาคารจอดรถ S1 ระยะทางประมาณ 250 เมตร

3. อยู่ใกล้ร้านอาหาร ซูเปอร์มาร์เก็ต ร้านกาแฟ และตลาดหลังมอ(ฝั่งรั้วมหาวิทยาลัย)

ข้อเสีย : 1. การเดินต้องระมัดระวังรถ เนื่องจากซอยแคบ

2. ซอยนี้มีรถสัญจรไปมาอยู่เสมอ อาจมีเสียงรบกวนยามวิกาล

ราคา : ประมาณ 600 ต่อคืน (Agoda)



### 3. Four O'clock Hotel (SHA Certified)

📍 หลังมหาวิทยาลัยเชียงใหม่ ในซอยบ้านใหม่หลังมอ 6 (ซอยข้างเวียงคุณนลี) จากปากซอยประมาณ 150 เมตร

ข้อดี : 1. การเดินทางมาคณะวิทยาศาสตร์ สามารถเดินจากที่พิกมาขึ้นรถ ขส.มช. (รถม่วง) ได้ที่ประตูคณะ  
ศึกษาศาสตร์ ระยะทางประมาณ 250 เมตร

2. อยู่ใกล้ร้านอาหาร ซูเปอร์มาร์เก็ต ร้านกาแฟ และตลาดหลังมอ(ฝั่งรั้วมหาวิทยาลัย)

ข้อเสีย : 1. ภายในซอยค่อนข้างมืด และเปลี่ยวในเวลากลางคืน

ราคา : ห้องสำหรับ 2 คน ประมาณ 1,800-2,250 บาท/คืน

ห้องสำหรับ 4 คน ประมาณ 3,700 บาท/คืน (เว็บไซต์ที่พัก)



#### 4. The 168 Gallery Resident & Hotel

📍 หลังมหาวิทยาลัยเชียงใหม่ ติดถนนใหญ่ตรงข้ามประตูเกษตร

ข้อดี : 1. ด้านหน้ามี Chiang Mai Direct

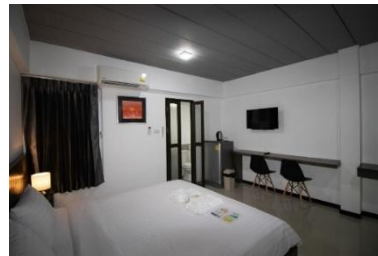
2. การเดินทางมาคณะวิทยาศาสตร์ สามารถเดินจากที่พิกมาขึ้นรถ ขส.มช. (รถม่วง) ได้ที่อาคารจอดรถ

S1 ระยะทางประมาณ 150 เมตร

3. อยู่ใกล้ร้านอาหาร ซูเปอร์มาร์เก็ต ร้านกาแฟ และตลาดหลังมอ(ฝั่งรั้วมหาวิทยาลัย)

ข้อเสีย : 1. อยู่ติดถนนใหญ่ (ถนนสุเทพ) อาจมีเสียงรบกวนยามวิกาล

ราคา : 650-750 บาท/คืน (เฟสบุ๊คโรงแรม)





## 5. The Core St. by Stay Now (SHA Certified)

📍 หน้ามหาวิทยาลัยเชียงใหม่ อยู่ติดโครงการมาลิน

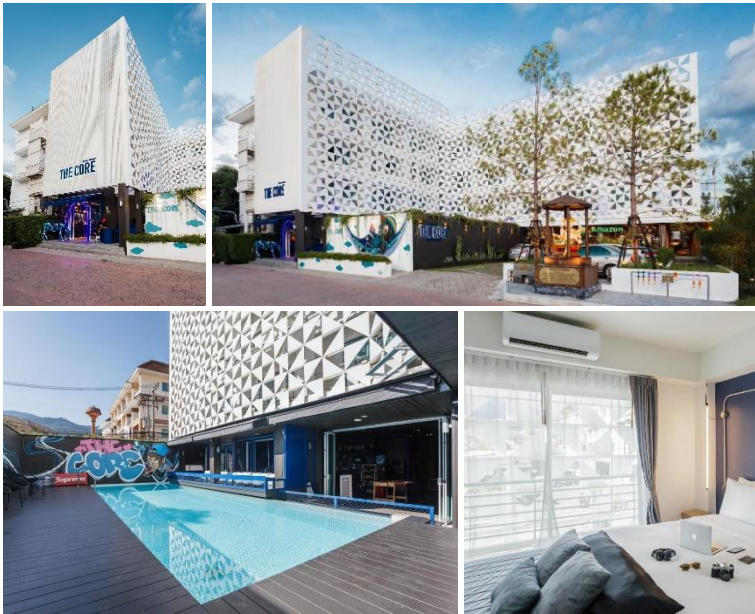
ข้อดี : 1. ใกล้ตลาดหน้ามอ และโครงการมาลิน ซึ่งเป็นย่านขายอาหาร ขายเสื้อผ้าที่เป็นที่นิยมในหมู่นักศึกษา และนักท่องเที่ยว

2. การเดินทางมาคณะวิทยาศาสตร์ สามารถเดินจากที่พักมาขึ้นรถ ขสม. (รถม่วง) ได้ที่จุดจอดรถหน้ามหาวิทยาลัย ระยะทางประมาณ 350 เมตร

3. อยู่ใกล้ร้านอาหาร และอยู่ติดถนนใหญ่ (ถนนห้วยแก้ว)

ข้อเสีย : 1. อยู่ติดถนนใหญ่ (ถนนห้วยแก้ว) อาจมีเสียงรบกวนยามวิกาล

ราคา : 850-1,640 บาท/คืน (เว็บไซต์ที่พัก)



## 6. Malin Residence

📍 หน้ามหาวิทยาลัยเชียงใหม่ อยู่ติดโครงการมาลิน

ข้อดี : 1. ใกล้ตลาดหน้ามอ และโครงการมาลิน ซึ่งเป็นย่านขายอาหาร ขายเสื้อผ้าที่เป็นที่นิยมในหมู่นักศึกษา และนักท่องเที่ยว

2. การเดินทางมาคณะวิทยาศาสตร์ สามารถเดินจากที่พิกมาขึ้นรถ ขส.มช. (รถม่วง) ได้ที่จุดจอดรถหน้ามหาวิทยาลัย ระยะทางประมาณ 400 เมตร

3. อยู่ใกล้ร้านอาหาร และอยู่ติดถนนใหญ่ (ถนนน่วยแก้ว)

ข้อเสีย : 1. อยู่ติดถนนใหญ่ (ถนนน่วยแก้ว) และกาดมาลินอาจมีเสียงรบกวนยามวิกาล

ราคา : 550 บาท/คืน (เว็บไซต์ที่พัก)



**Malin Residence**

OFFERED AT  
฿ 550

**FACILITES**

- AC ROOM
- Wifi
- Drinking water
- Soap, Shampoo
- Towel
- Car park

Park your car at The Chiangmai complex

**CONTACT US**

Tel : 081-668-9466  
In box Page : Malin Residence



## 7. Shane Hotel

📍 บริเวณประตูไผ่ล้อม

ข้อดี : 1. ใกล้สถานที่จัดงาน การเดินทางมาคณะวิทยาศาสตร์ สามารถเดินจากที่พักมายังคณะโดยตรงผ่านประตูไผ่ล้อม ระยะทางประมาณ 200 เมตร (ประตูปิดเวลา 22.00 น.) และยังสามารถนั่งรถ ชมสมช. จากป้ายประตูไผ่ล้อมไปบริเวณหน้ามหาวิทยาลัยหรือหลังมหาวิทยาลัยก็ได้

ข้อเสีย : 1. ร้านอาหารใกล้เคียงมีน้อย มี 7-11 หน้าปากซอย แต่ต้องเดินประมาณ 500 เมตร





## 8. Poodson Hotel

📍 บริเวณประตูไผ่ล้อม

ข้อดี : 1. ใกล้สถานที่จัดงาน การเดินทางมาคณะวิทยาศาสตร์ สามารถเดินจากที่พักมายังคณะโดยตรงผ่านประตูไผ่ล้อม ระยะทางประมาณ 500 เมตร (ประตูปิดเวลา 22.00 น.) และยังสามารถนั่งรถ ชมชช. จากป้ายประตูไผ่ล้อมไปบริเวณหน้ามหาวิทยาลัยหรือหลังมหาวิทยาลัยก็ได้

ข้อเสีย : 1. ร้านอาหารใกล้เคียงมีน้อย มี 7-11 หน้าปากซอย แต่ต้องเดินประมาณ 200 เมตร

ราคา : เริ่มต้น 510 บาท/คืน (เว็บไซต์ที่พัก)

